

SOUHLASÍME:

ROBERT HÁZEK:

ANNA HÁZEKOVÁ:

JAROSLAV HÁSOVÁ: HÁSOVÁ: 12.10.2021

MILAN HÁZEK:

IVANA HÁZEKOVÁ:

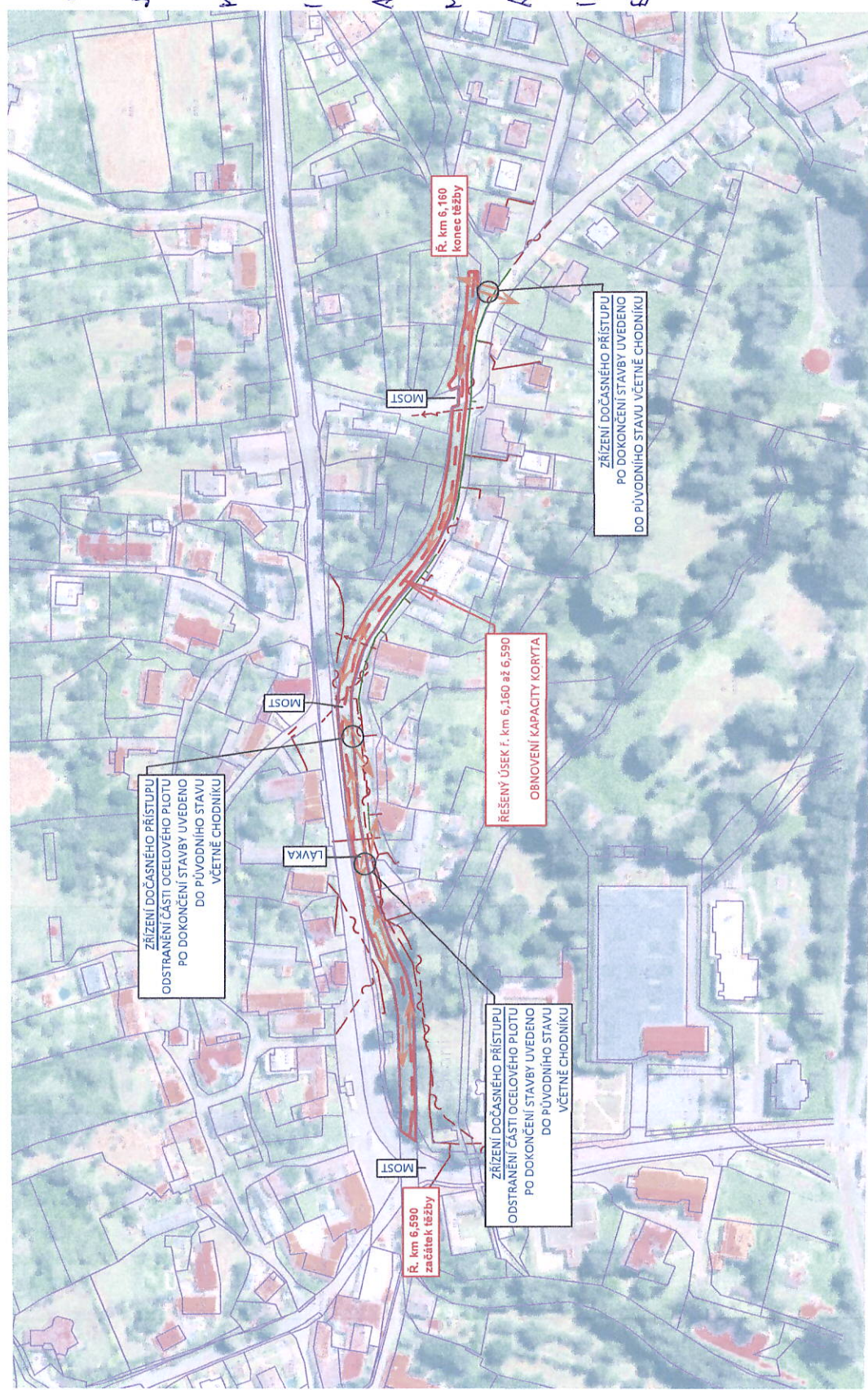
A. DUNA:

M. DUNA:

A. DUNA:

I. DUNA:

EVIDUČKA:



ZŘÍZENÍ DOČASNÉHO PŘÍSTUPU
ODSTRANĚNÍ ČÁSTI OCELOVÉHO PLOTU
PO DOKONČENÍ STAVBY UVEDENO
DO PŮVODNÍHO STAVU
VČETNĚ CHODNÍKU

R. km 6,590
začátek těžby

ZŘÍZENÍ DOČASNÉHO PŘÍSTUPU
ODSTRANĚNÍ ČÁSTI OCELOVÉHO PLOTU
PO DOKONČENÍ STAVBY UVEDENO
DO PŮVODNÍHO STAVU
VČETNĚ CHODNÍKU

ŘEŠENÝ ÚSEK ř. km 6,160 až 6,590
OBNOVENÍ KAPACITY KORYTA

ZŘÍZENÍ DOČASNÉHO PŘÍSTUPU
PO DOKONČENÍ STAVBY UVEDENO
DO PŮVODNÍHO STAVU VČETNĚ CHODNÍKU

R. km 6,160
koniec těžby

LEGENDA

NAVRHOVANÁ OBNOVA KAPACITY KORYTA - ODTIŽENÍ NÁNOSŮ ZŘÍZENÍ STAVENÍŠTĚ A MEZIDEPONIE STAVEBNÍHO MATERIÁLU POZEMKY NA LEVÉM A PRAVÉM BŘEHU KORYTA	STÁVAJÍCÍ HRANICE PARCEL DIGITÁLNÍ MAPA KATASTRU NEMOVITOSTÍ (ČÚZK, BŘEZEN 2021)
YUŽIVANÉ KOMUNIKACE (PŘÍSTUP NA STAVENÍŠTĚ)	VEDENÍ SPĚLOVACÍCH KABELŮ - CETIN
VEDENÍ SPĚLOVACÍCH KABELŮ - CETIN	NADZEMNÍ VEDENÍ NN - ČEZDISTRIBUCE
NADZEMNÍ VEDENÍ NN - ČEZDISTRIBUCE	VODOVOD - VAK VŠETNĚ
VODOVOD - VAK VŠETNĚ	STŘEDOTLAKÝ PLYNOVOD - GASNET

Odstanění zemního nánosu z průtočného profilu koryta stávajícího vodního toku je navrženo na stavbu dotčených pozemcích (dočasné zábrany):

- Česká republika (Povodí Moravy, s.p.) → p. č. 1200/1 v.k. ú. Branky
- Obec Branky → p. č. 1184/2 v.k. ú. Branky

Přístup na staveniště je dočasně navržen po pozemcích v blízkém okolí vodního toku a po veřejně přístupných komunikacích, konkrétně budou dotčeny pozemky:

- Česká republika (Povodí Moravy, s.p.) → p. č. 1200/1 v.k. ú. Branky
- Obec Branky → p. č. 1148/5, 1152/2, 1152/6, 1184/1, 1184/2, 1185/1, 1185/2 v.k. ú. Branky

„DVT Loučka, Branky - těžba sedimentů“

Povodí Moravy, s.p. - Dřevařská 932/11, Brno	Ing. František Belach
Ing. Tomáš Pechal, Ph.D.	Čenkovice 38, 56164
Územní dokumentace	
PD k ohlášení udržovací prací/opr. k žádosti o vydání SP	
Datum: 06.2022	Paré: 1
Opodstatnění projektant:	Společnost:
Ing. Tomáš Pechal, Ph.D.	Ing. František Belach
Územní dokumentace	Čenkovice 38, 56164
Název výkresu: KOORDINAČNÍ SITUÁČNÍ VÝKRES	
Formát: 420x297	
Číslo výkresu: C.3	Formát: 2 x A4
Měřítko: 1:2 000	